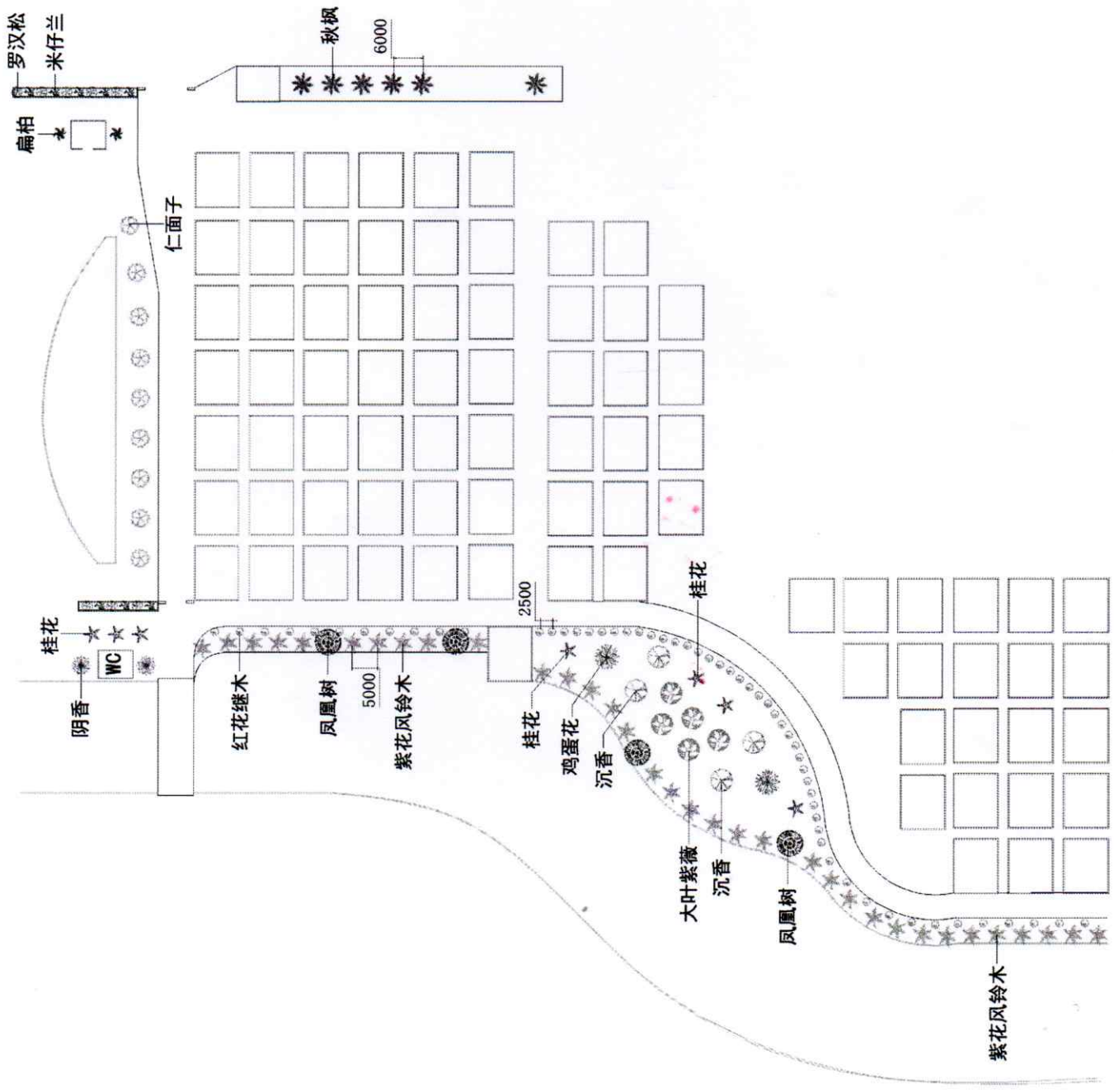


# 台山市2018年台城街道办事处乡村振兴绿化示范村工程作业设计平面图



备注:

序号	图例	品种	单位	规格	数量	备注
1		紫花风铃木	株	∅8	38	穴: 50X50X40
2		凤凰树	株	∅12	4	穴: 60X60X50
3		人面子	株	∅10	9	穴: 60X60X50
4		阴香	株	∅8	2	穴: 60X60X50
5		秋枫	株	∅10	6	穴: 60X60X50
6		扁柏	株	D2	2	穴: 40X40X30
7		鸡蛋花	株	D10	2	穴: 60X60X50
8		沉香	株	∅10	4	穴: 60X60X50
9		大叶紫薇	株	∅9	5	穴: 60X60X50
10		桂花	株	D8	7	穴: 60X60X50
11		罗汉松	株	D4	8	穴: 40X40X30
12		米仔兰	株	G60X50	8	穴: 40X40X30
13		红花继木	株	G80X60	65	穴: 40X40X30

审定		建设单位	编号
审核		工程名称	图别
设计		图例	比例
绘图		内容	日期

园林绿化平面图

1:1200  
2018.09